



Institut Pierre Louis d'Épidémiologie et de Santé Publique
Pierre Louis Institute of Epidemiology and Public Health



Unité mixte de recherche en santé n° 1136 (UMR-S 1136)
Directeur : Pr Fabrice Carrat



MALADIES INFECTIEUSES ÉMERGENTES



Graphiques Rapport-Retour d'informations clinico-épidémiologiques (RICE) en France en 2019

20/08/2021

SOMMAIRE

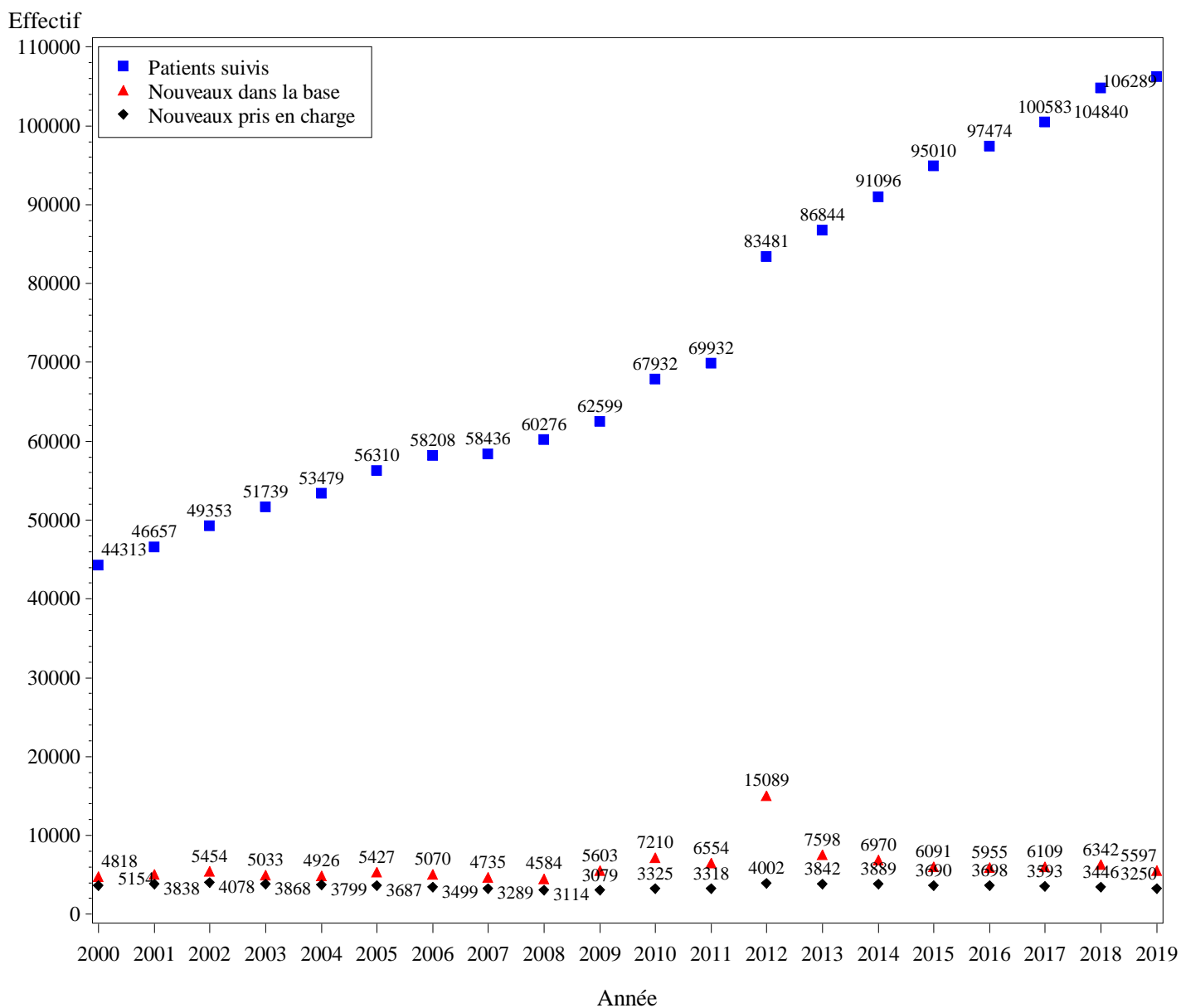
| | | |
|------------|--|-----------|
| 1. | ÉVOLUTION DU NOMBRE D'INCLUS ET DE SUIVIS..... | 3 |
| 2. | ÉVOLUTION DES CD4 LORS DE L'INCLUSION CHEZ LES NOUVEAUX PRIS EN CHARGE | 4 |
| 3. | STADE A LA PRISE EN CHARGE CHEZ LES NOUVEAUX PRIS EN CHARGE | 5 |
| 4. | ÉVOLUTION DES CD4 A LA MISE SOUS TRAITEMENT..... | 6 |
| 5. | PROPORTION DE PATIENTS TRAITES ET DE PATIENTS EN SUCCES IMMUNO-VIROLOGIQUE CHEZ L'ENSEMBLE DES PATIENTS SUIVIS..... | 7 |
| 6. | PROPORTION DE PATIENTS EN SUCCES IMMUNO-VIROLOGIQUE CHEZ LES PATIENTS TRAITES | 8 |
| 7. | PROPORTION DE PATIENTS EN SUCCES IMMUNO-VIROLOGIQUE CHEZ LES PATIENTS TRAITES ET AVEC UNE CV<=200..... | 9 |
| 8. | PROPORTION DE PATIENTS EN SUCCES IMMUNO-VIROLOGIQUE CHEZ LES PATIENTS TRAITES ET AVEC UNE CV<=50 | 10 |
| 9. | PROPORTION DE PATIENTS AVEC CD4/CD8>1 CHEZ LES PATIENTS TRAITES ET AVEC UNE CV<=50 ET CD4>500..... | 11 |
| 10. | INCIDENCES SIDA ET DECES | 12 |
| 11. | DELAI DIAGNOSTIC - PRISE EN CHARGE CHEZ LES NOUVEAUX PRIS EN CHARGE..... | 13 |
| 12. | DELAI PRISE EN CHARGE - TRAITEMENT CHEZ LES NOUVEAUX PRIS EN CHARGE..... | 14 |
| 13. | DELAI TRAITEMENT - CV <= 50 CHEZ LES NOUVEAUX PRIS EN CHARGE..... | 15 |
| 14. | DELAI TRAITEMENT - CV <= 200 CHEZ LES NOUVEAUX PRIS EN CHARGE | 16 |
| 15. | DELAI TRAITEMENT - CV <= 50 CHEZ LES NOUVEAUX PRIS EN CHARGE SELON LA CV A L'INITIATION DU TRAITEMENT | 17 |
| 16. | DELAI TRAITEMENT - CV <= 200 CHEZ LES NOUVEAUX PRIS EN CHARGE SELON LA CV A L'INITIATION DU TRAITEMENT | 18 |

1. Évolution du nombre d'inclus et de suivis

Infos

Base : \\N-INTRANET\Netbase\Tables_Domevih\Base FHDH totale 2021-08\Tables
 Thesaurus : \\N-INTRANET\Netbase\Tables_Domevih\Base FHDH totale 2021-08\Thesaurus
 Date de fin : 31/12/2019
 Centres/COREVIH inclus : Tous
 Centres/COREVIH exclus : Aucun

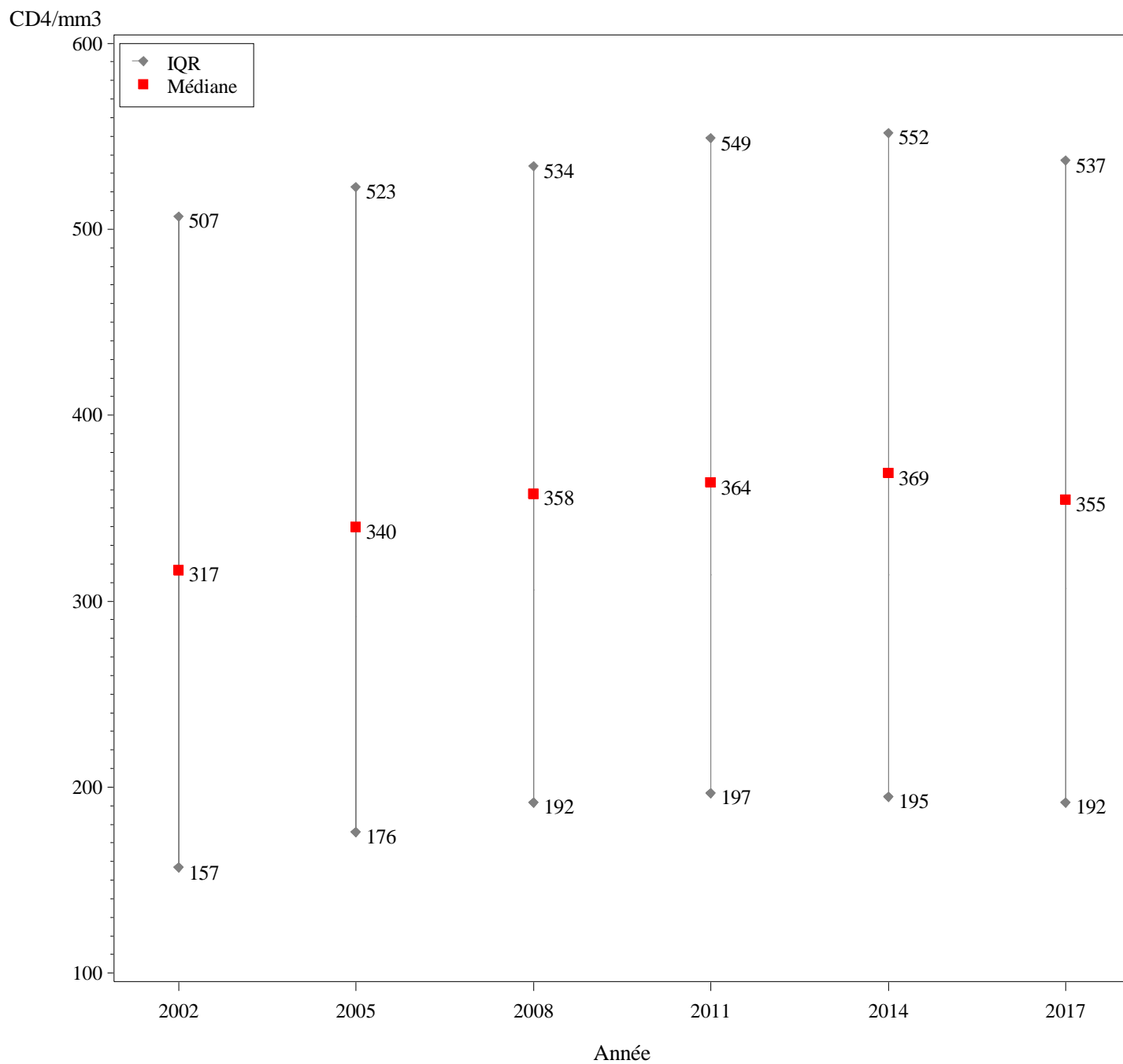
Evolution du nombre d'inclus et de suivis



Source FHDH-ANRS CO4

2. Évolution des CD4 lors de l'inclusion chez les nouveaux pris en charge

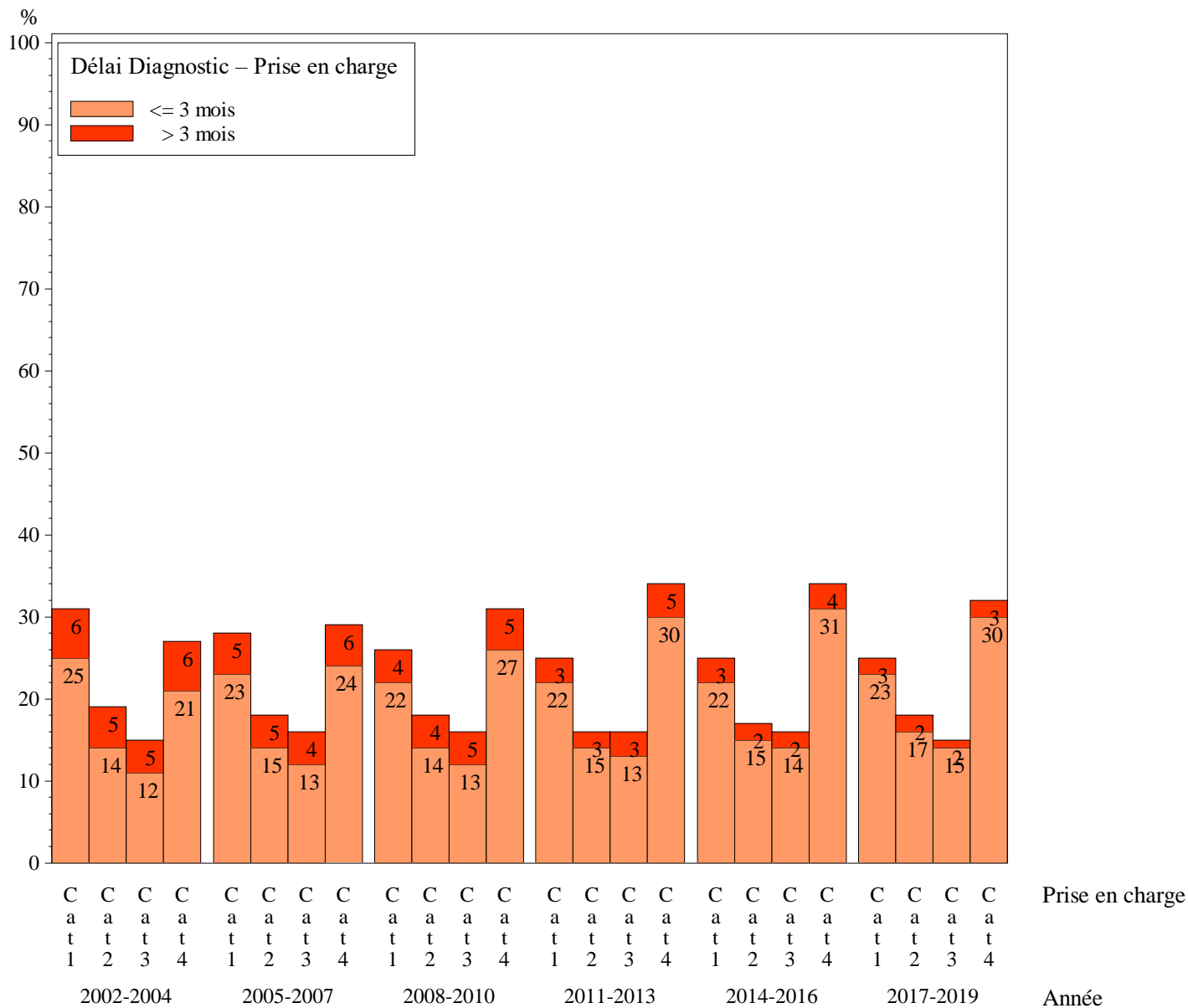
Evolution des CD4 lors de l'inclusion chez les nouveaux pris en charge



Source FHDH-ANRS CO4

3. Stade à la prise en charge chez les nouveaux pris en charge

Stade à la prise en charge chez les nouveaux pris en charge

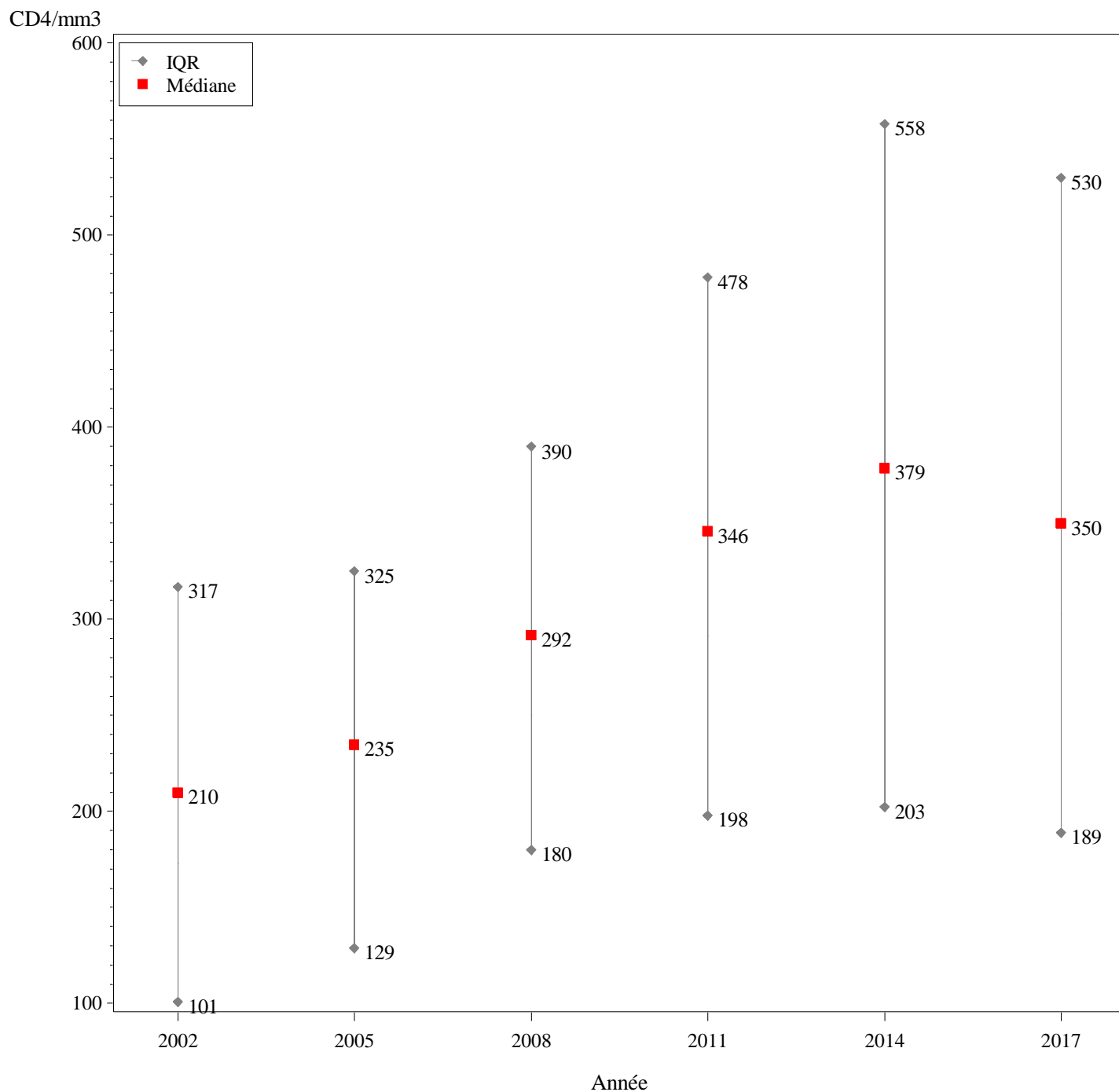


Cat 1 : CD4<200 ou SIDA, et non primo
 Cat 2 : 200<=CD4<350 et non SIDA, non primo
 Cat 3 : 350<=CD4<500 et non SIDA, non primo
 Cat 4 : CD4>=500 et non SIDA, ou primo

Source FHDH-ANRS CO4

4. Évolution des CD4 à la mise sous traitement

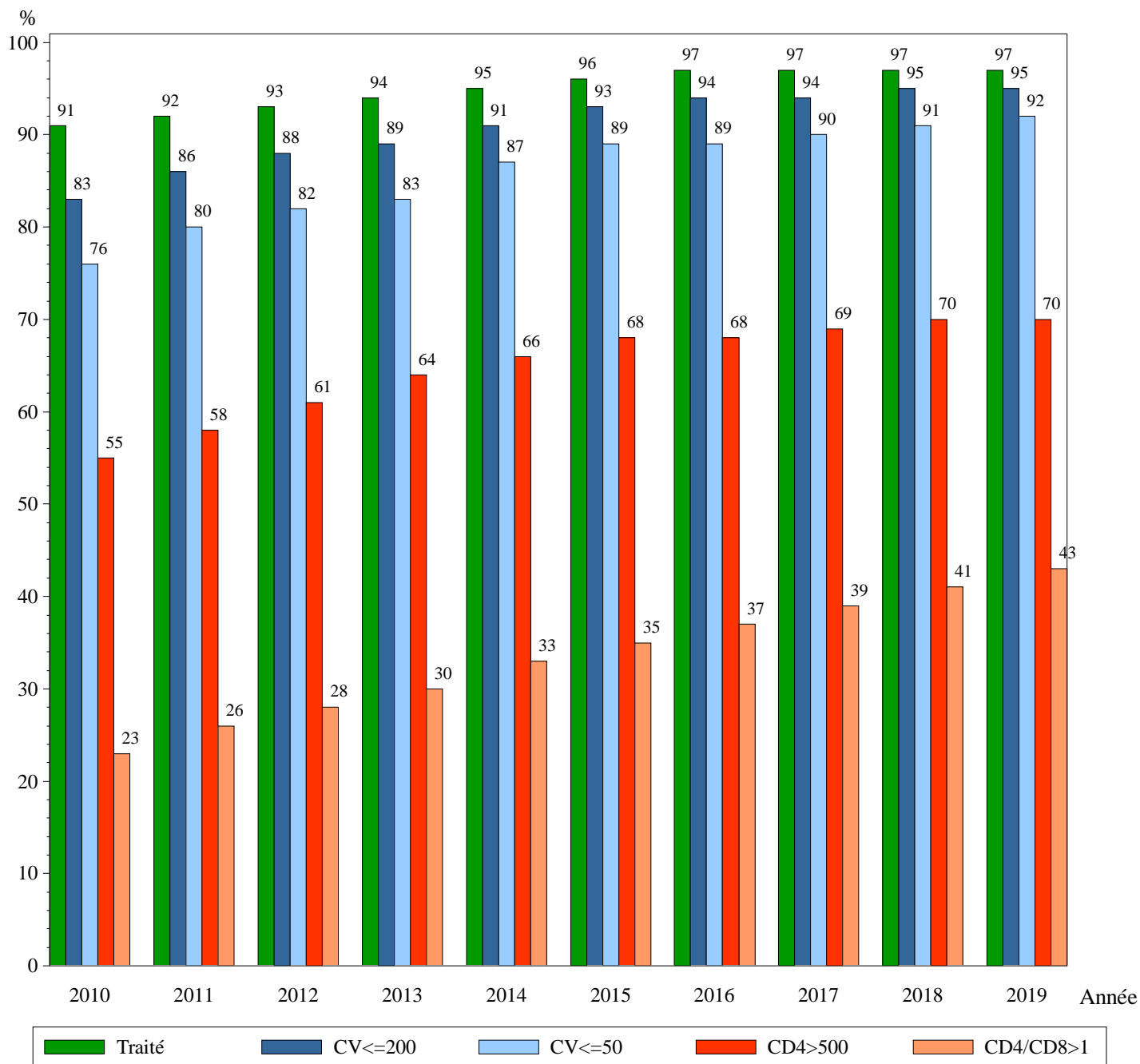
Evolution des CD4 à la mise sous traitement



Source FHDH-ANRS CO4

5. Proportion de patients traités et de patients en succès immuno-virologique chez l'ensemble des patients suivis

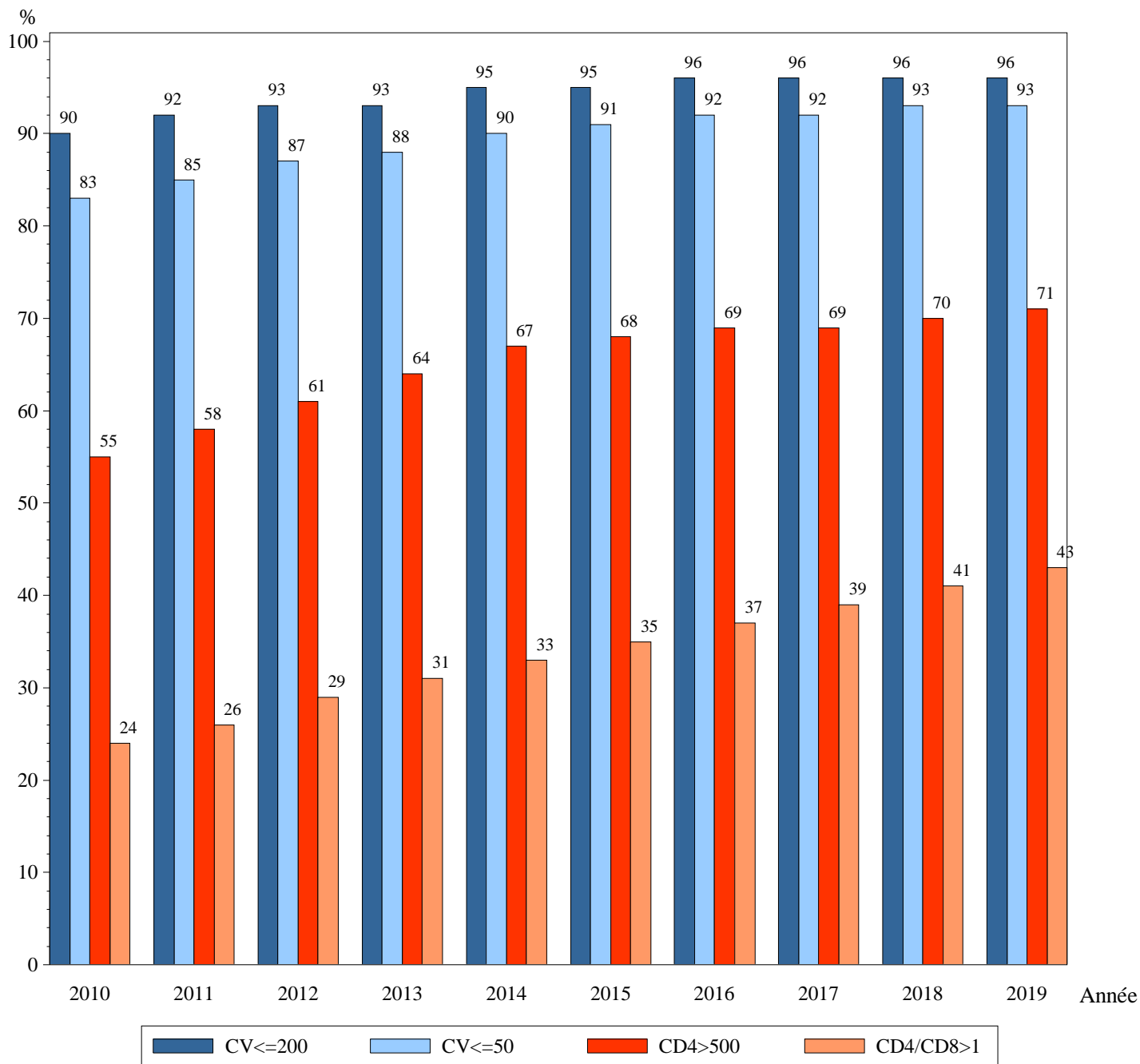
Proportion de patients traités et de patients en succès immuno-virologique chez l'ensemble des patients suivis



Source FHDH-ANRS CO4

6. Proportion de patients en succès immuno-virologique chez les patients traités

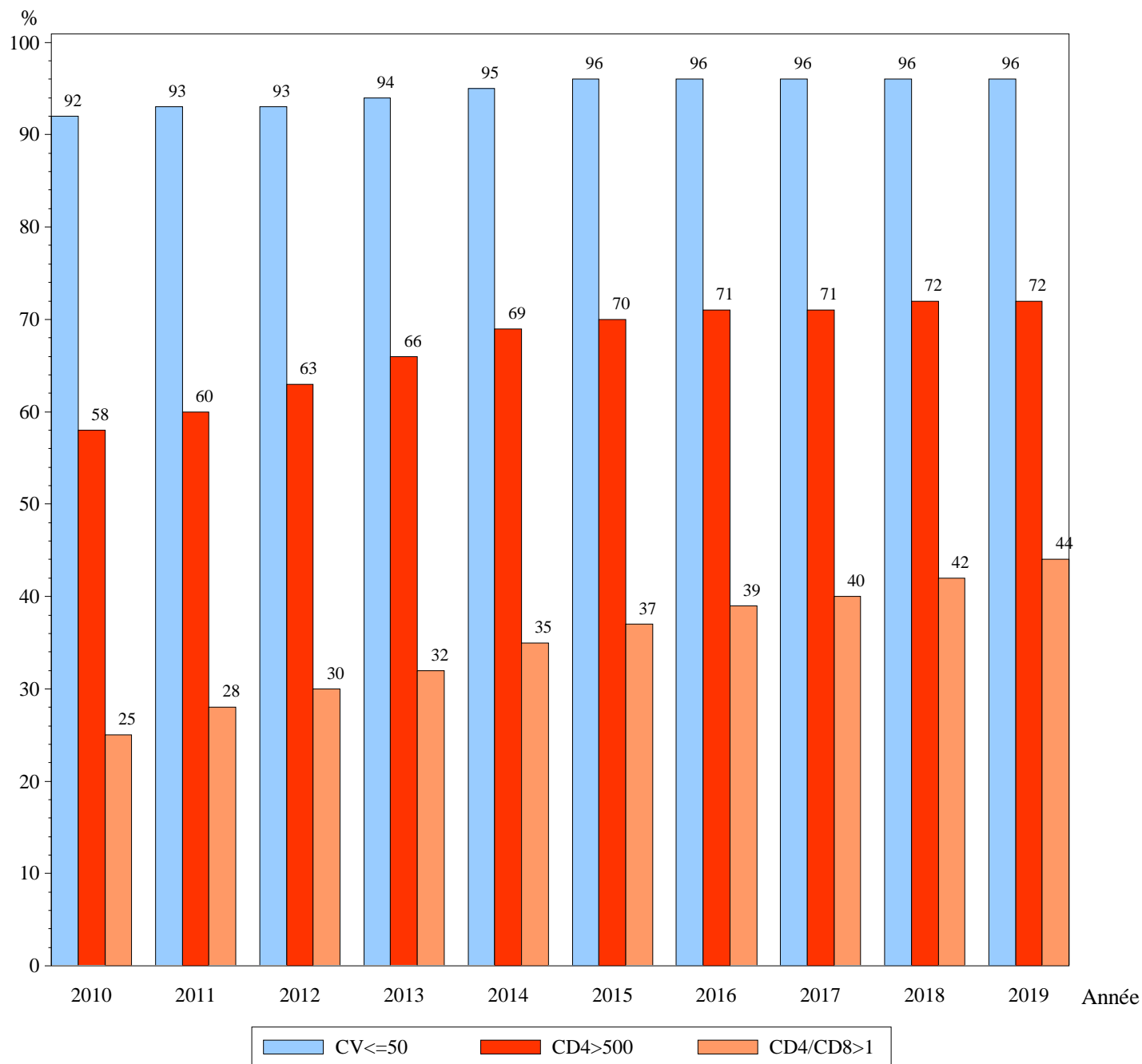
Proportion de patients en succès immuno-virologique chez les patients traités



Source FHDH-ANRS CO4

7. Proportion de patients en succès immuno-virologique chez les patients traités et avec une CV \leq 200

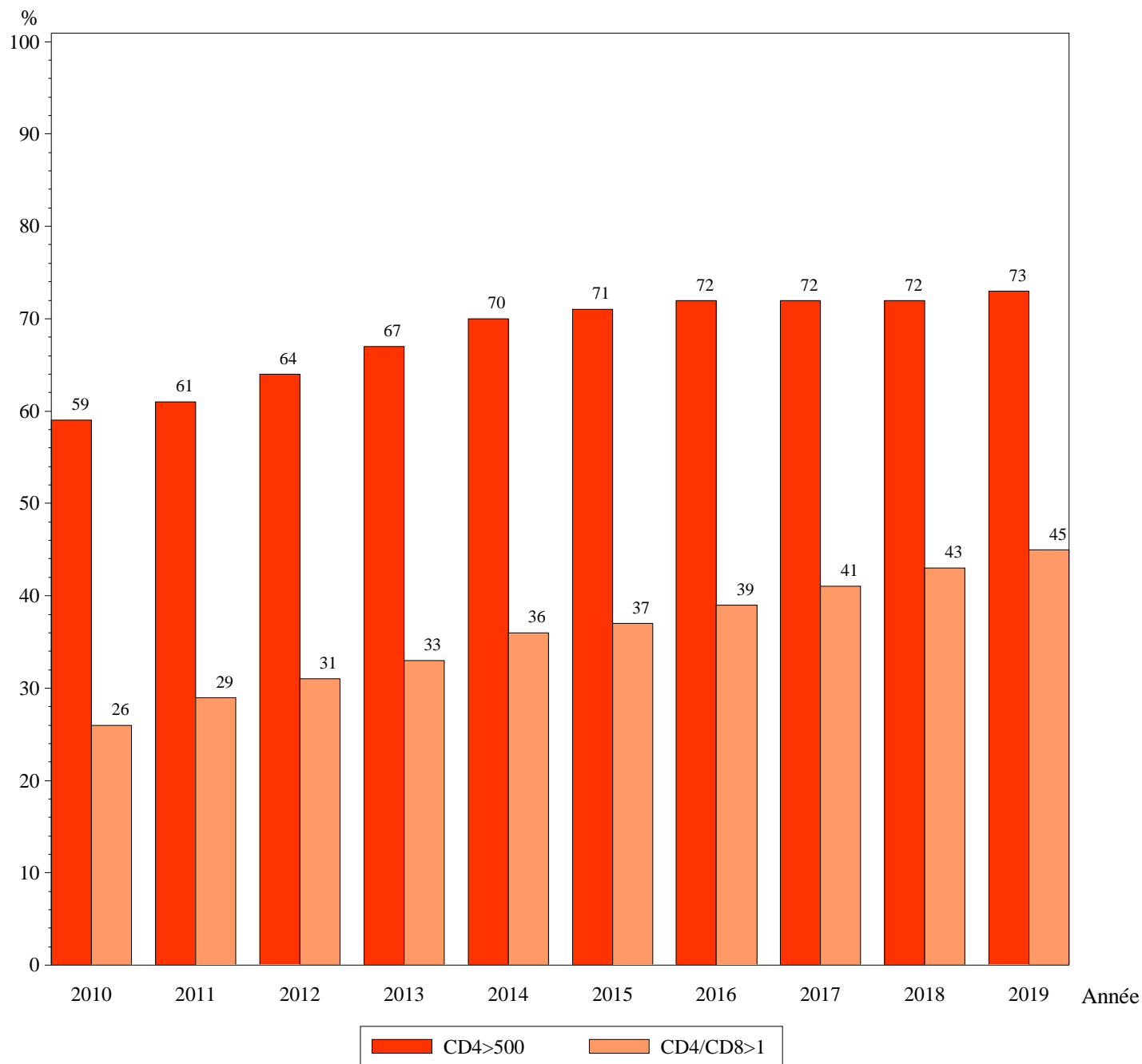
Proportion de patients en succès immuno-virologique chez les patients traités et avec une CV \leq 200



Source FHDH-ANRS CO4

8. Proportion de patients en succès immuno-virologique chez les patients traités et avec une CV \leq 50

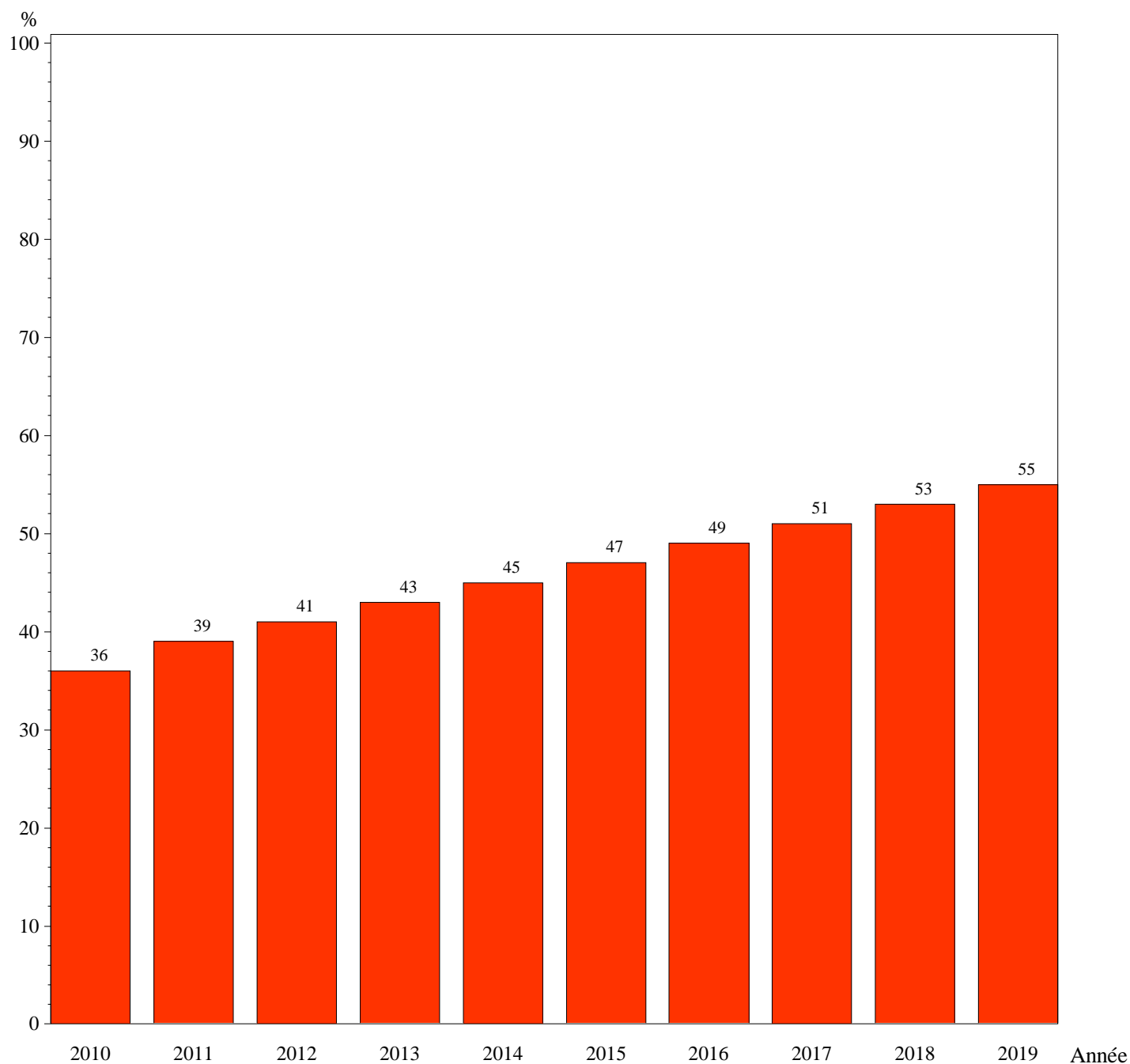
Proportion de patients en succès immuno-virologique chez les patients traités et avec une CV \leq 50



Source FHDH-ANRS CO4

9. Proportion de patients avec $CD4/CD8 > 1$ chez les patients traités et avec une $CV \leq 50$ et $CD4 > 500$

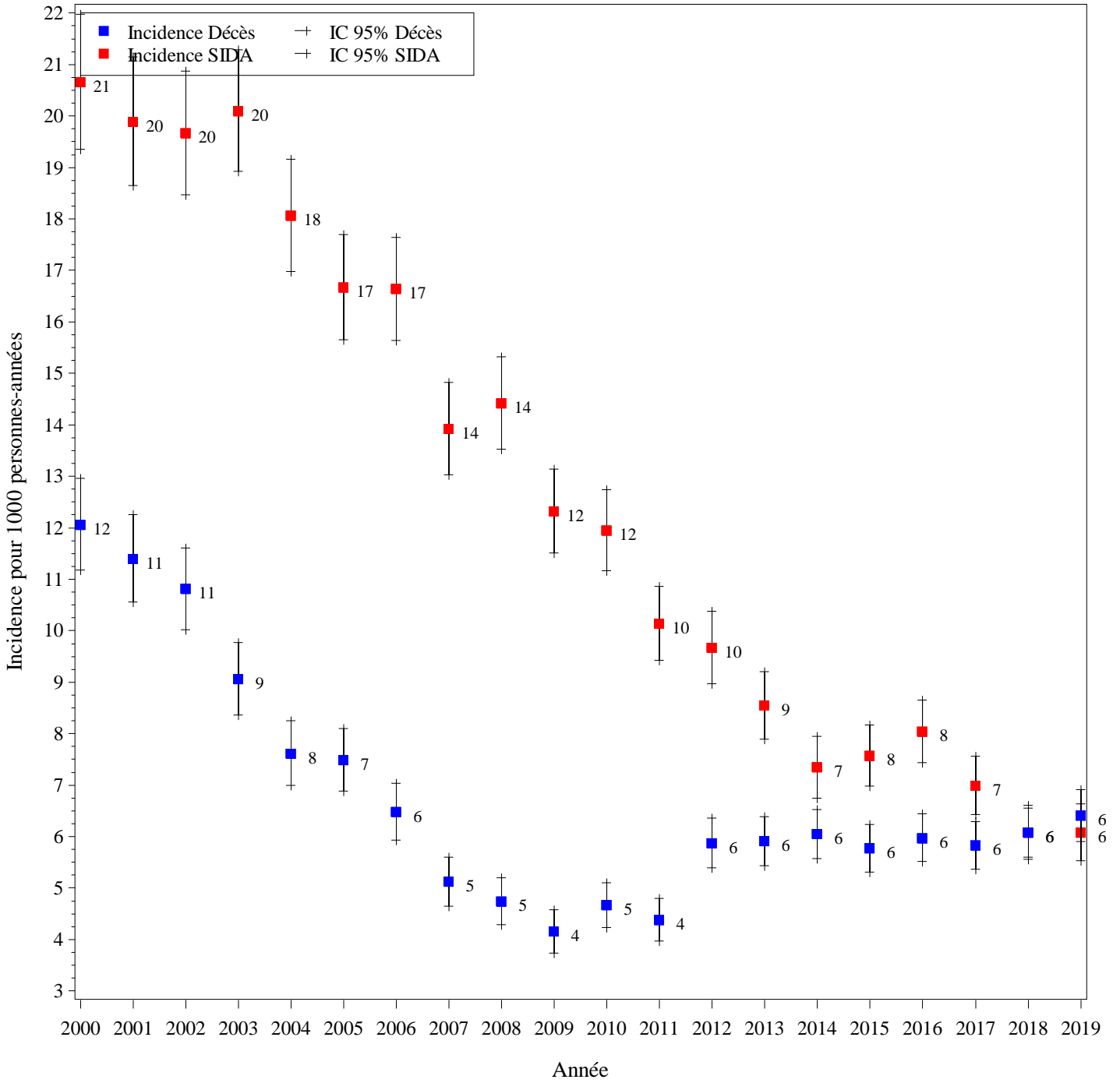
Proportion de patients avec $CD4/CD8 > 1$ chez les patients traités et avec une $CV \leq 50$ et $CD4 > 500$



Source FHDH-ANRS CO4

10. Incidences SIDA et décès

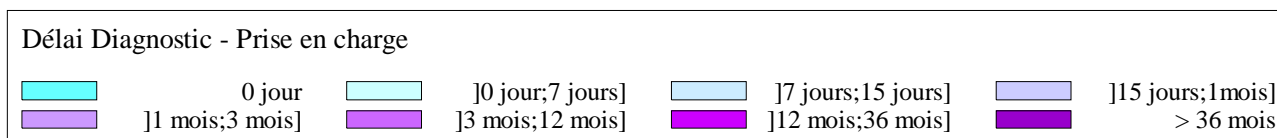
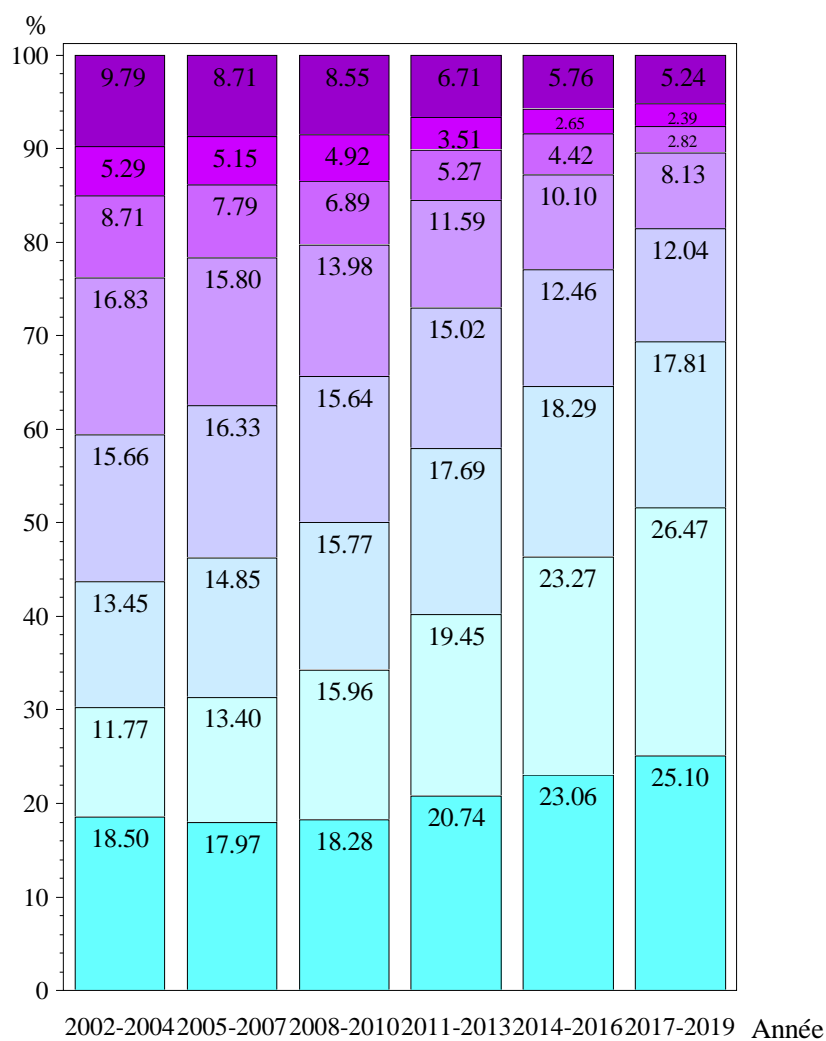
Incidences SIDA et décès



Source FHDH-ANRS CO4

11. Délai Diagnostic - Prise en charge chez les nouveaux pris en charge

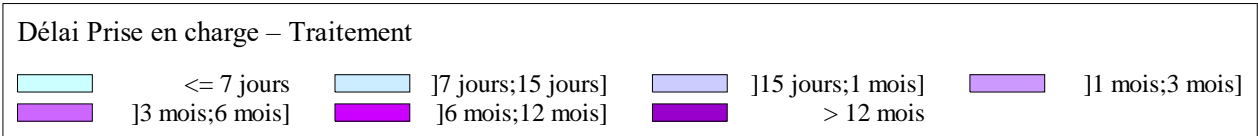
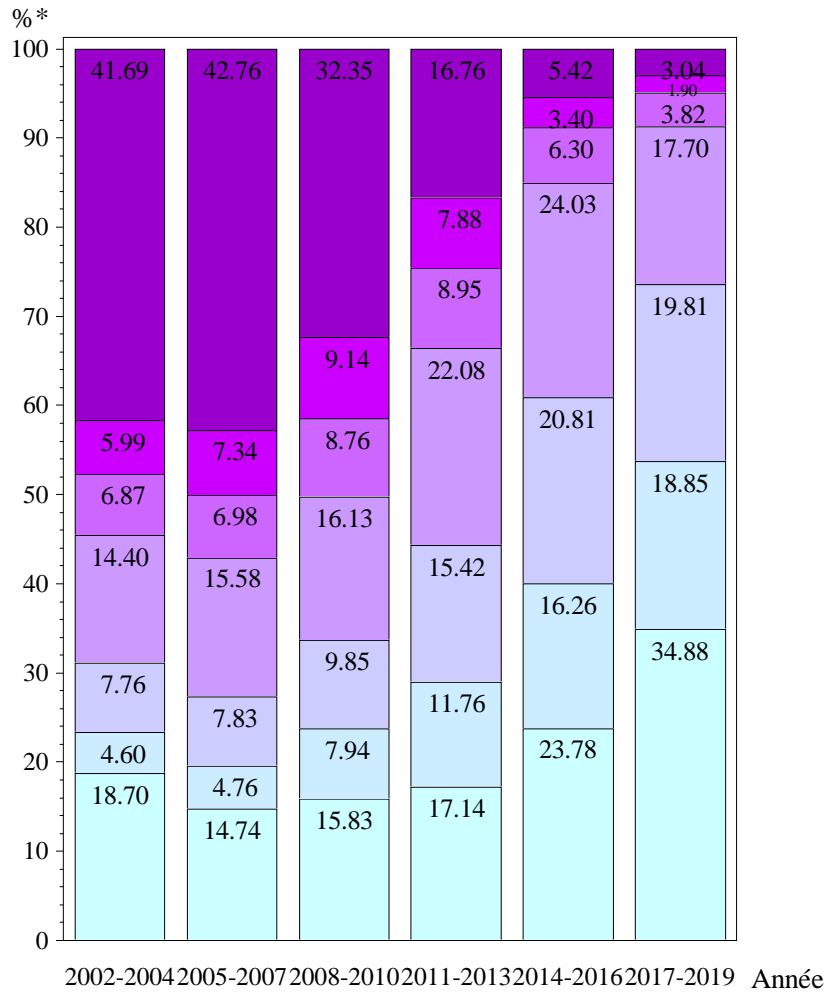
Délai Diagnostic - Prise en charge chez les nouveaux pris en charge



Source FHDH-ANRS CO4

12. Délai Prise en charge – Traitement chez les nouveaux pris en charge

Délai Prise en charge - Traitement chez les nouveaux pris en charge

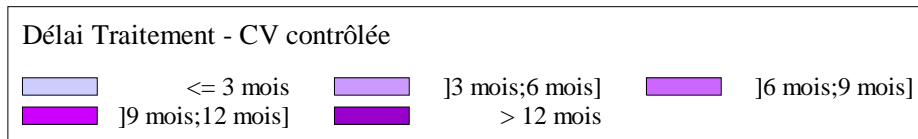
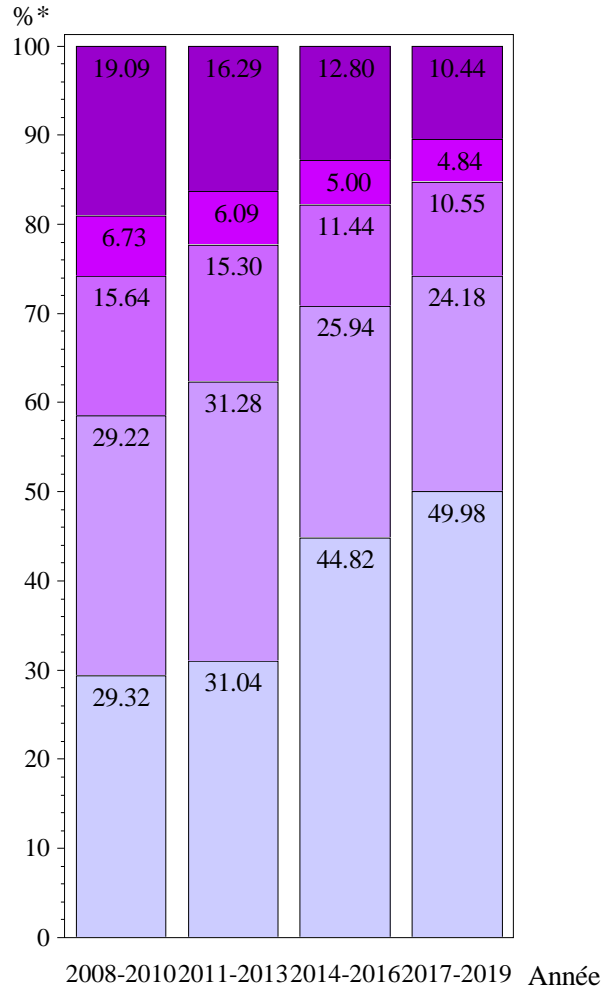


Source FHDH-ANRS CO4

* Pourcentages de Kaplan-Meier

13. Délai Traitement - CV <= 50 chez les nouveaux pris en charge

**Délai Traitement - CV <= 50
chez les nouveaux pris en charge**

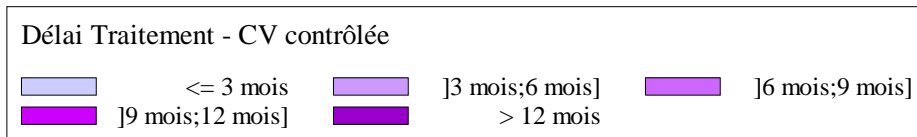
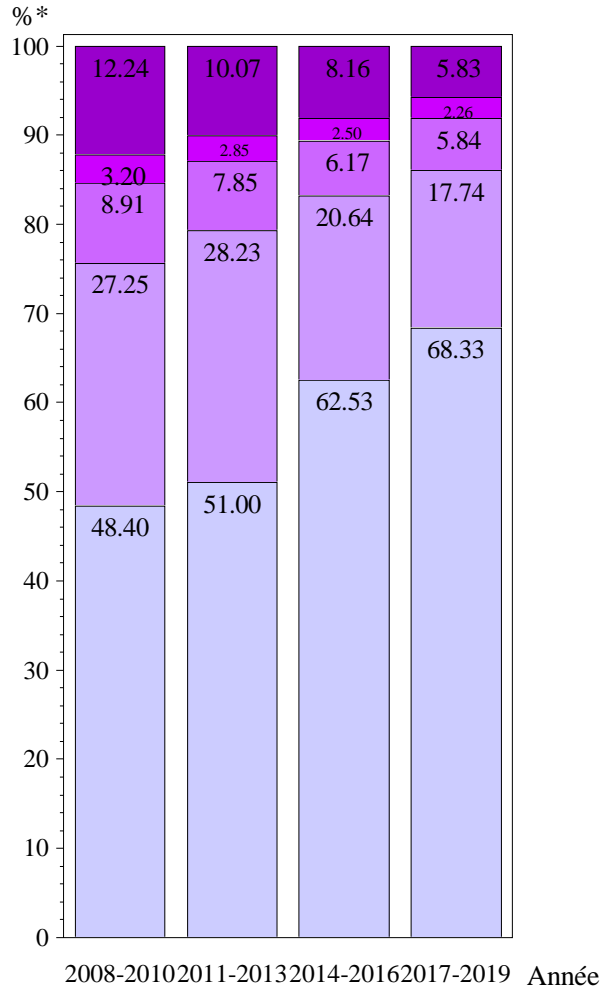


Source FHDH-ANRS CO4

* Pourcentages de Kaplan-Meier

14. Délai Traitement - CV <= 200 chez les nouveaux pris en charge

**Délai Traitement - CV <= 200
chez les nouveaux pris en charge**

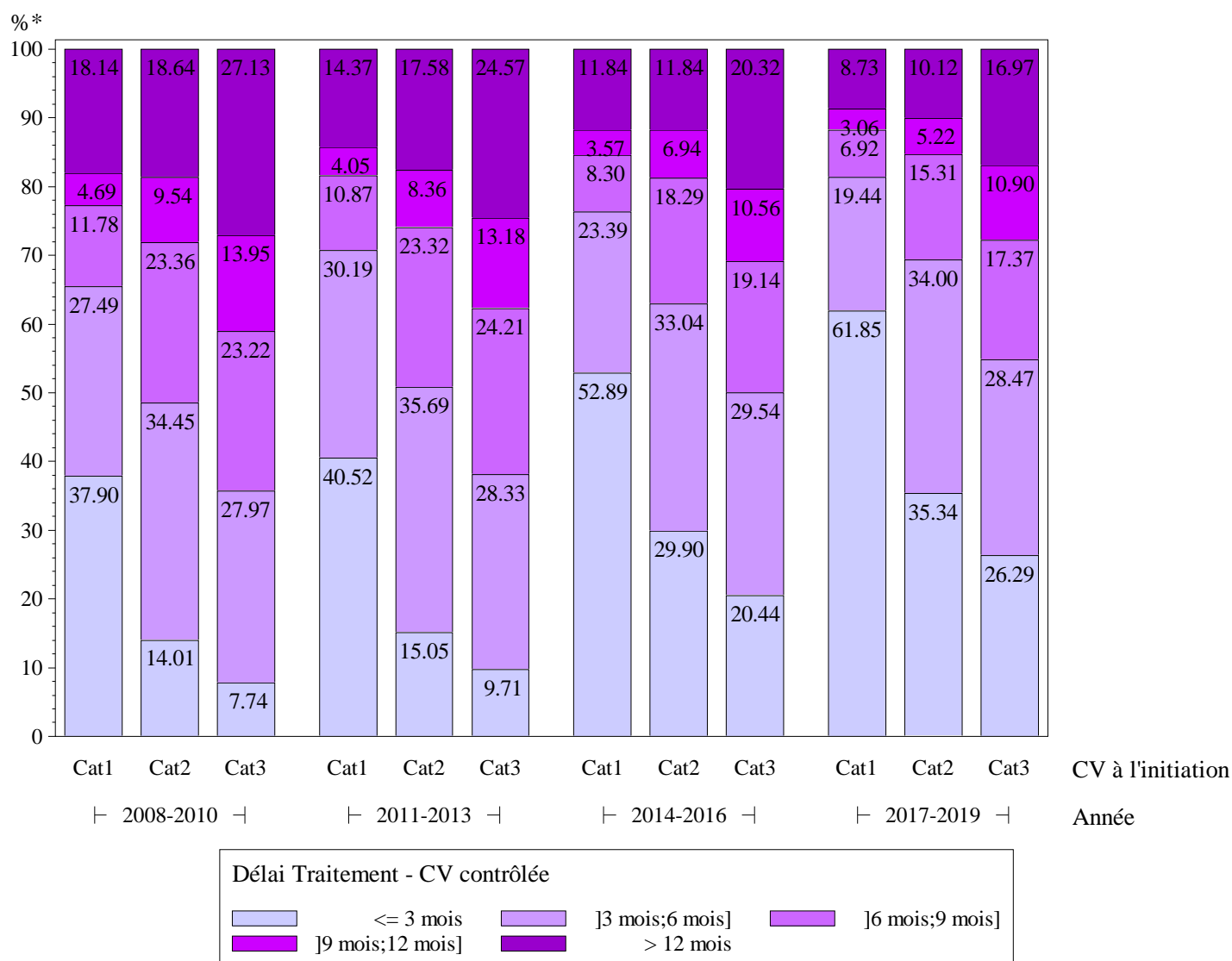


Source FHDH-ANRS CO4

* Pourcentages de Kaplan-Meier

15. Délai Traitement - CV <= 50 chez les nouveaux pris en charge selon la CV à l'initiation du traitement

Délai Traitement - CV <= 50 chez les nouveaux pris en charge selon la CV à l'initiation du traitement



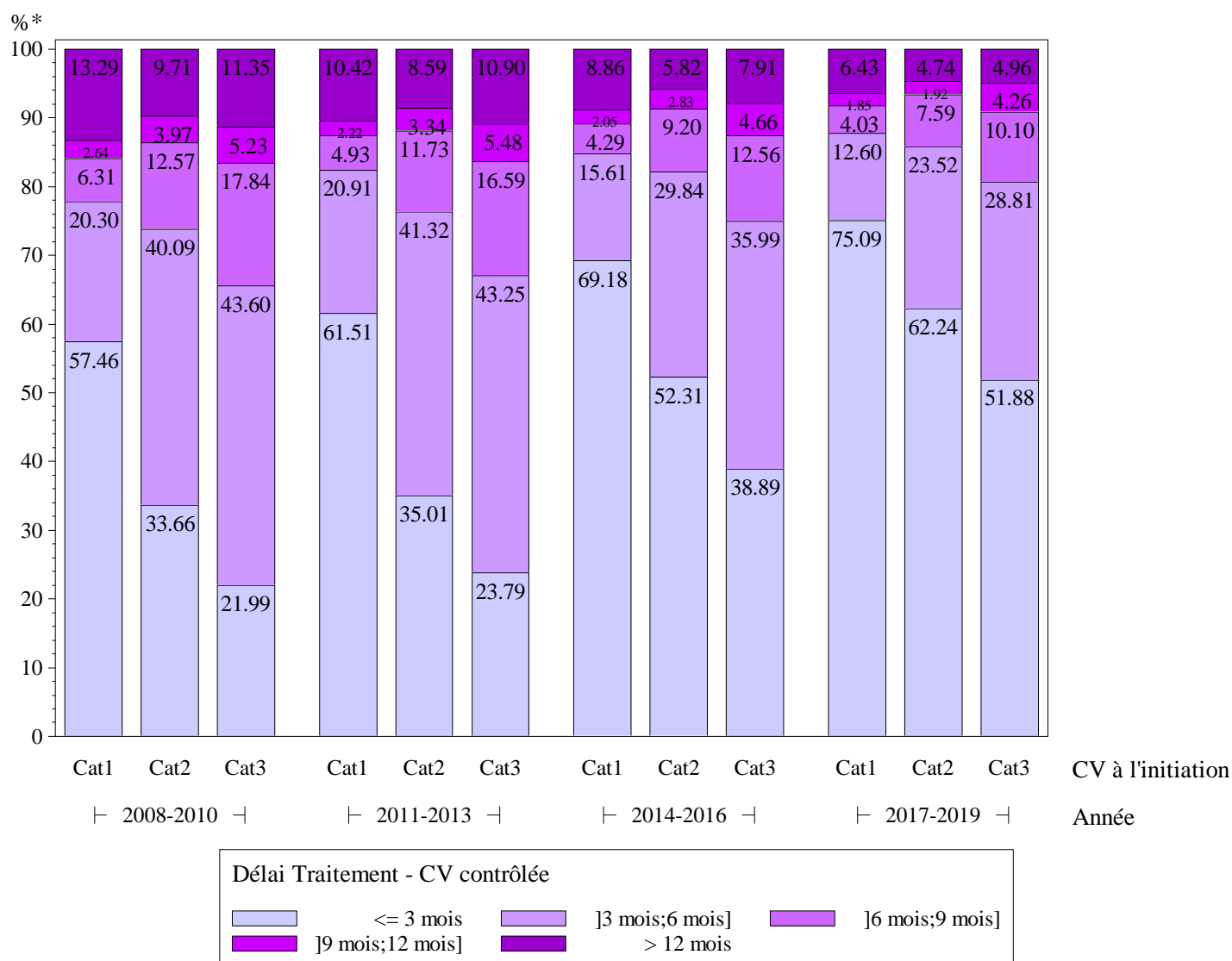
Cat 1 : CV à l'initiation < 100 000
 Cat 2 : 100 000 <= CV à l'initiation < 500 000
 Cat 3 : CV à l'initiation >= 500 000

* Pourcentages de Kaplan-Meier

Source FHDH-ANRS CO4

16. Délai Traitement - CV <= 200 chez les nouveaux pris en charge selon la CV à l'initiation du traitement

Délai Traitement - CV <= 200 chez les nouveaux pris en charge selon la CV à l'initiation du traitement



Cat 1 : CV à l'initiation < 100 000
 Cat 2 : 100 000 <= CV à l'initiation < 500 000
 Cat 3 : CV à l'initiation >= 500 000

* Pourcentages de Kaplan-Meier

Source FHDH-ANRS CO4

